



Pozdrowienie.

Basy.

(K. Tetmajer.)

Czesław Marek.

na chór męski.

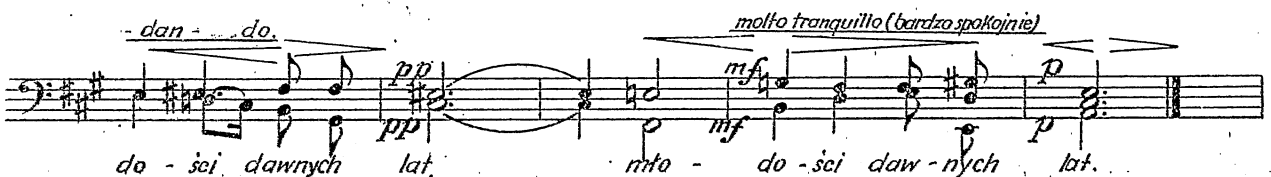
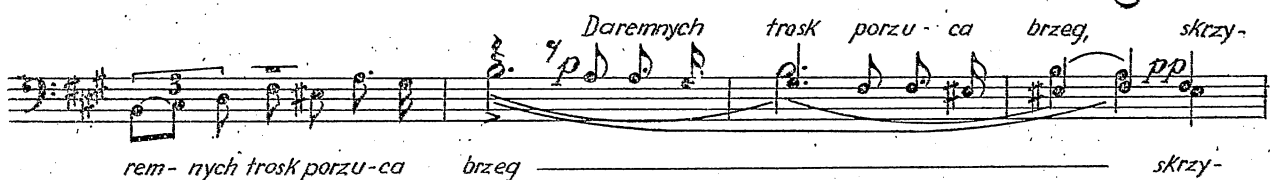
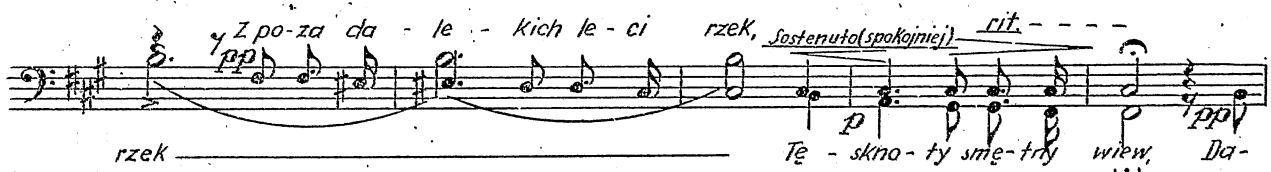
Allegro (Vivace).

mf Z ponad wi - śla - nych le - ci
f Z ponad wiśla-nych le - ci *fal* ———

fal,
Wio - sen - ny, chłodny wiatr. Le - ci ku mo - jej zie - mi
Ku mo - jej zie - mi le - ci w dal,
f w dal ——— Ku mo - jej zie - mi le - ci, ku

f Wich - rze! nad wzgórze, po - la nieś,
mf sile - żnym szczy - tom Tatr. *mf* Wichrze! wicherze nieś,

mf Me pozdra - wie - nie zład, *mf* Ro - dzin - ną pozdrów wies,
mf Przydrożne
du - naj - co - wy prad. *a tempo* Przy - dro - żne wierzby, smreków las
wierzby, smre - ków las,
Wo - gród - kach każdy kwiat. *f*
wszystkie łą - ki pozdrów wraz. *f*
f wszystkie łą - ki pozdrów wraz *f*



Nakład i własność Związku Śląskich Kół Śpiewaczych.
Odpis i przedruk głosów wzbroniony.